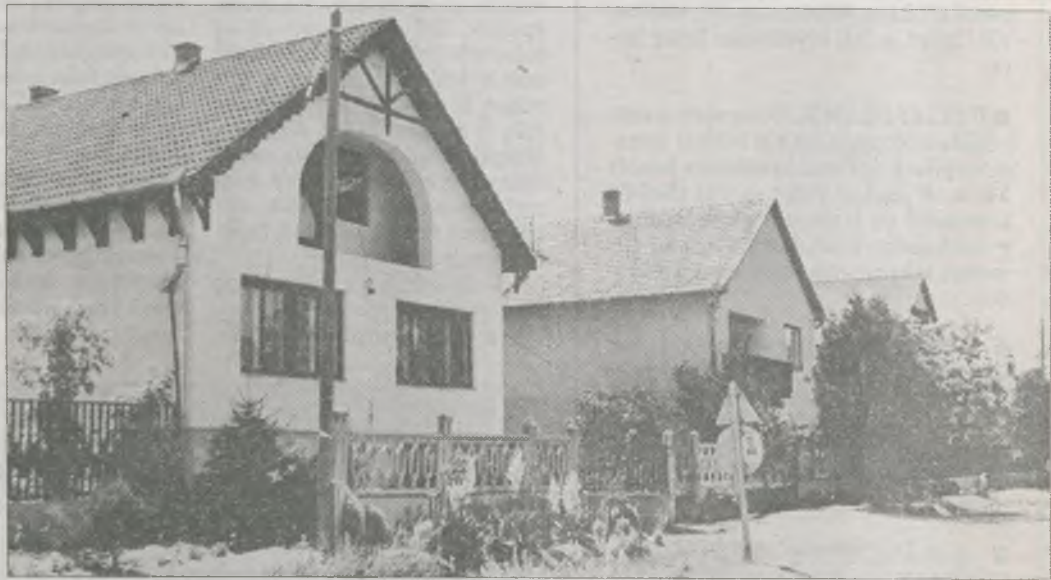


Szilárdabb alapú közös munka

A kistérségi érdekek felvállalása jellemzi az együttműködést



Az egyesület egyik tagközsége, Fülöp

Fotó: Napló-archívum (Iklódy János)

Nyírség-Ligetfalja (HBN – B. K.) – „Célunk az önkormányzatiság mind magasabb szinten történő kiteljesítése” – hangsúlyozták azon a találkozón, amelyet a térség polgármesterei és jegyzői tartottak a múlt héten, s amelyen újból kinyilvánították azt, hogy a jövőbeli fejlődés egyik legfontosabb feltétele az összehangolt regionális együttműködés.

Tisztújító egyesületi közgyűlésnek is nevezhetjük ezt a találkozót, hiszen a még a rendszerváltást követően megalakult Dél-Nyírség-Ligetfalja települési önkormányzatok egyesülete elvégezte edigi munkájának felmérését és az elmúlt évi helyhatósági választások nyomán kialakult új helyzetben kijelölte nemcsak új stratégiáját, hanem tisztségviselőit is. Az egyesület elnöke hagyományosan a térség városának, Nyíradonynak a polgármestere. Mivel azonban Frank József, az elmúlt ciklus polgármestere nyugdíjba vo-

nult, szükséges volt elnöki tisztségbe beiktatni az újonnan választott nyíradonyi polgármestert, Tasó Lászlót. Egyben megújították az egyesületi programot is, a konkrétumok irányában sürgetve a tennivalókat. Hamarosan sor kerül az egyesület cégbíróági bejegyzésére is. Ügventető alelnök és szóvivő Nyíraczád polgármestere, Katona Gyula, aki korábbi tevékenységével is bizonyította, hogy híve és szorgalmazója a térségi együttműködésnek. Mi több: tagja a megyei közgyűlésnek is, így az egyesület térségi érdekeit is képviselheti a megyegyűléseken.

Az egyesület működési területe megyénk keleti részének egyik sajátos tájegységére terjed ki. A tagközségek: Fülöp, Hajdúsámson, Nyíraczád, Nyíradony, Nyírábrány, Nyírugos, Nyírmartonfalva, Nyírmihálydi, Vámospercs közös történelmi, társadalmi hagyományokkal rendelkeznek és közösek az ország fejlettebb régióihoz való

felzárkózásuk menet közbeni gondjai is. (Két település Szabolcs-Szatmár-Bereg megyei, de hagyományuk és gazdasági-társadalmi helyzetük, illetve fejlődésük érdekei ehhez az egyesülethez kötik őket.) Közülük néhány települést annak idején a hátrányos helyzetűek közé soroltak hivatalosan is, így lehetőségük nyílt az átlagosnál kedvezőbb elbírálású pályázatok benyújtására is. Ez azonban távolról sem jelentette azt, hogy ebben a térségben bármely település lakói lényegesen jobb gazdasági-társadalmi körülmények között élhetnek. Ezért is hangsúlyozták az évről-évre egyesületi értekezleten, hogy a továbbiakban nem a különérdekek, hanem a régió közös érdekei szerint szabják meg a céltámogatásokat igénylő pályázatok rendszerét és közösen lépnek fel a térséget érintő minden probléma érdemi megoldása érdekében. Az egyesület éves költségvetés alapján fog működni.